



# WOLKENSTÜRMER

DER SILBERSTREIF AM HORIZONT.



**ACTIONKITES**



**LENKDRACHEN**



**EINLEINER**



**KINDERDRACHEN**



**WINDSPIELE**



## **WOLKENSTÜRMER**

Lieber Drachen-Freund,

auf den folgenden Seiten findest Du eine riesige Auswahl an Kinderdrachen, Lenkdrachen und -matten sowie Wind- und Flugspiele. In diesem Jahr bietet Dir unsere Paraflex Quad in der neuen Größe 5.0 den perfekten Einstieg in die Welt der Vierleinermatten. Außerdem ganz frisch eingetroffen, unsere Brasington Box als Einleinerdrachen. Damit wünschen wir Euch viel Spaß beim Blättern sowie beim Surfen durch das große Sortiment auf [www.wolkenstuermer.de](http://www.wolkenstuermer.de)!

Euer Wolkenstürmer-Team



## **Inhalt**

Matten	4
Lenkdrachen	18
Einleiner	24
Kinderdrachen	32
Wind- und Flugspiele	40



# PARAFLEX

## Flugspaß für die ganze Familie.

Drei bewährte Konstruktionen machen den Einstieg ins Drachensfliegen leicht. Diese robusten Zweileiner sind sehr einfach in der Handhabung. Durch ihre größere Fläche vermittelt die 1.7 und besonders die 2.1 ein noch solideres Fluggefühl!

- Fertig angeleint: es kann sofort losgehen!
- Flottes Fliegen, enge Loopings
- brandneues Design: Flame-Look für 1.2 und 1.7
- Ausstattung: robuste Handgelenkschlaufen





**R2F**  
ready to fly

**PARAFLEX 1.2**

**PARAFLEX 1.7**

**PARAFLEX 2.1**

**PARAFLEX**



Spannweite, ausgelegt	1,2 m	1,7 m	2,1 m
Spannweite, projiziert	1,1 m	1,4 m	1,7 m
Fläche, ausgelegt	0,6 m <sup>2</sup>	1,0 m <sup>2</sup>	1,4 m <sup>2</sup>
Fläche, projiziert	0,6 m <sup>2</sup>	0,9 m <sup>2</sup>	1,2 m <sup>2</sup>
Tiefe	0,6 m	0,7 m	0,8 m
Aspect Ratio, ausgelegt	2,5	2,9	3,1
Aspect Ratio, projiziert	2,2	2,3	2,4
Anzahl Zellen	12	12	12
Windbereich	2 – 6 Bft.	2 – 6 Bft.	2 – 6 Bft.
Tuch	70D Ripstop Polyester	70D Ripstop Polyester	70D Ripstop Polyester
ready to fly	45 kg Polyesterschnüre 2 x 25 m an Handschlaufen	60 kg Polyesterschnüre 2 x 25 m an Handschlaufen	100 kg Dyneema 2 x 25 m an Handschlaufen

# PARAFLEX SPORT

## All you need is Wind.

Diese komplett ausgestatteten zweieinigen Matten geben Dir einen ersten Einblick in die Welt des Powerkitings. Mit der Bar ist es einfach, die richtigen Moves zu erlernen. Und bei kräftigem Wind kann man sich auspowern: Dann zeigt vor allem die 2.3, dass sie ordentlich Dampf machen kann.

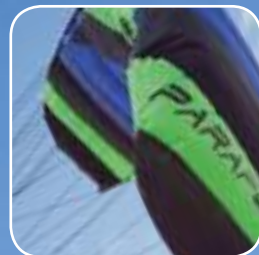
- Fertig angeleint: es kann sofort losgehen!
- satte Zugkraft
- einfach zu bedienendes Sicherheitssystem (Handleash)
- Flottes Fliegen, enge Loopings, großes Windfenster

Ausstattung: Kitebar mit hochwertigen Dyneemalleinen; Sicherheitssystem, Groundstick; robuste Tasche



**BAR MIT  
SAFETY LEASH**  
enthalten





**R2F**  
ready to fly

**PARAFLEX** SPORT

**PARAFLEX SPORT 1.7**

**PARAFLEX SPORT 2.3**



Spannweite, ausgelegt	1,7 m	2,3 m
Spannweite, projiziert	1,4 m	1,9 m
Fläche, ausgelegt	1,0 m <sup>2</sup>	1,7 m <sup>2</sup>
Fläche, projiziert	0,9 m <sup>2</sup>	1,4 m <sup>2</sup>
Tiefe	0,7 m	0,8 m
Aspect Ratio, ausgelegt	2,9	3,3
Aspect Ratio, projiziert	2,3	2,6
Anzahl Zellen	12	16
Windbereich	2 – 6 Bft.	2 – 6 Bft.
Tuch	70D Ripstop Polyester	70D Ripstop Polyester
ready to fly	75 kg Dyneemaschnüre an Zweileinerbar	150 kg Dyneemaschnüre an Zweileinerbar



# PARAFLEX TRAINER

## Der optimale Einstieg zum Kitesurfen.

Die Paraflex Trainer Kites ergänzen die bekannte Paraflex Sport Serie an zwei Leinen.

Die zugkräftigen Kites sind als Vierleiner konstruiert und als robuste Trainerkites mit einer Lenkbar flugfertig ausgestattet und angeleint. Die zusätzlichen Bremsleinen eröffnen eine Reihe weiterer Funktionen wie z.B. Rückwärtstarts und sehr sicheres Landen.

- Fertig angeleint: es kann sofort losgehen!
- bequemes Fliegen, Starten und Landen
- mit Hilfe der Bremsleinen sind Rückwärtsstarts ein Kinderspiel
- große Zugkraft!
- einfach zu bedienendes Sicherheitssystem mit Recoveryfunktion
- optional an Quadhandles zu fliegen
- Ausstattung: Kitebar mit hochwertigen Dyneemalleinen; Sicherheitssystem, Groundstick; robuste Tasche.







**R2F**  
ready to fly

**PARAFLEX TRAINER 2.3**

**PARAFLEX TRAINER 3.1**

**PARAFLEX** SPORT  
TRAINERKITE



Spannweite, ausgelegt	2,3 m	3,1 m
Spannweite, projiziert	1,9 m	2,5 m
Fläche, ausgelegt	1,7 m <sup>2</sup>	2,8 m <sup>2</sup>
Fläche, projiziert	1,4 m <sup>2</sup>	2,4 m <sup>2</sup>
Tiefe	0,8 m	1,0 m
Aspect Ratio, ausgelegt	3,3	3,4
Aspect Ratio, projiziert	2,6	2,7
Anzahl Zellen	16	16
Windbereich	2 – 6 Bft.	2 – 6 Bft.
Tuch	70D Ripstop Polyester	70D Ripstop Polyester
ready to fly	150/75 kg Dyneemaschnüre an Trainerbar	200/150 kg Dyneemaschnüre an Trainerbar



# PARAFLEX DEPOWERKITE

## Nicht nur für Boarder und Snowkiter.

Er ist bereits bei wenig Wind zügig unterwegs und dreht auch bei geringem Druck recht eng. Durch Ziehen oder Wegschieben der Bar von Körper wird der Kite angepowert bzw. gedepowert. Dadurch vergrößert sich der nutzbare Windbereich enorm. Boarder und Skifahrer werden das zu schätzen wissen!

- Fertig angeleint: es kann sofort losgehen!
- mit Hilfe der Bremsleinen sind Rückwärtsstarts ein Kinderspiel
- sehr große, variable Zugkraft!
- steht gedepowert schief im Zenit – so bleibt Zeit, sich am Boden um Board oder Ski zu kümmern.
- mit dem einfachen Quick Release kannst du dich bei Panik komplett vom Drachen trennen
- intuitiv zu bedienendes Backstall mit Recoveryfunktion

Ausstattung: Depowertbar mit hochwertigen Dyneemaleinen; Quick Releasesystem im Chickenloop, Groundstick; robuste Tasche

**JETZT MIT ADJUSTER ZUM BESSEREN ANPASSEN AN UNTERSCHIEDLICHE WINDGESCHWINDIGKEITEN.**



**GRUNDSTICK**  
enthalten

**R2F**  
ready to fly

**PARAFLEX DEPOWER**

**PARAFLEX 3.0**  
DEPOWERKITE



Spannweite, ausgelegt	4,0 m
Spannweite, projiziert	2,8 m
Fläche, ausgelegt	4,5 m <sup>2</sup>
Fläche, projiziert	3,4 m <sup>2</sup>
Tiefe	1,4 m
Aspect Ratio, ausgelegt	3,5
Aspect Ratio, projiziert	2,3
Anzahl Zellen	18
Windbereich	2 – 6 Bft.
Tuch	40D Ripstop Nylon
ready to fly	200/200 kg Dyneemaschnüre an Depowertbar

# PARAFLEX QUAD

## Hohe Kontrollierbarkeit.

Die Paraflex-Vierleiner bieten den perfekten Einstieg in die Welt der Quadhandle-Kites. Die Vierleiner-Griffe ermöglichen die direkte Kontrolle und die vielfältigsten Manöver in der Luft. Dabei sorgt die hohe Flugstabilität der Paraflex dafür, dass der Kite bereits über Zweileiner-Lenkbefehle an den Hauptleinen beherrscht wird. Setzt man die Bremsleinen mit ein, so werden Drehungen noch enger ausgeführt und die Zugkraft ist noch variabler abrufbar. Kontrolliertes Landen und ein Rückwärtsstart vom Boden sind mit dem Vierleiner möglich. Die hohe Kontrollierbarkeit und die dosierbaren Zugkräfte machen den Paraflex Vierleiner zur ersten Wahl für das Kitebuggyfahren. In Verbindung mit dem optionalen Trapez werden die Haltekräfte direkt an den Körper geleitet und satte Zugkräfte können ermüdungsfrei ausgekostet werden. Einsetzbar zum Powerkiten im Stand und sitzend mit Gesäßleder, zum Landboarden, Buggykiten oder im Winter auf Ski und Snowboard.

- direkte Kontrolle durch Quadhandles
- Flottes Fliegen, enge Loopings
- satte Zugkraft
- Rückwärtsstarts und -landungen möglich
- optional an Crossoverbar und Quadbar zu fliegen

Jetzt auch in Größe 5.0



**R2F**  
ready to fly

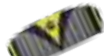
QUAD 1.7

QUAD 2.8

QUAD 3.9

QUAD 5.0

**PARAFLEX**



Spannweite, ausgelegt	2,3 m	3,1 m	3,6 m	4,3 m
Spannweite, projiziert	1,9 m	2,5 m	3,0 m	3,5 m
Fläche, ausgelegt	1,7 m <sup>2</sup>	2,8 m <sup>2</sup>	3,9 m <sup>2</sup>	5,0 m <sup>2</sup>
Fläche, projiziert	1,4 m <sup>2</sup>	2,4 m <sup>2</sup>	3,6 m <sup>2</sup>	4,2 m <sup>2</sup>
Tiefe	0,8 m	1,0 m	1,2 m	1,3 m
Aspect Ratio, ausgelegt	3,3	3,4	3,6	3,8
Aspect Ratio, projiziert	2,6	2,7	2,8	2,9
Anzahl Zellen	16	16	18	18
Windbereich	2 – 6 Bft.	2 – 6 Bft.	2 – 6 Bft.	2 – 6 Bft.

Tuch 70D Ripstop Polyester  
ready to fly 200/150 kg Dyneemaschnüre an Vierleinerhandles  
Rucksack

# ELECTRA

## Hochleistung unlimited!

Das ausgewogene Zusammenspiel von hervorragenden Leistungen und angenehm sicherer Handhabung macht die Electra zu einem erfolgreichen Hochleister. Mit hochwertigem Segeltuch aus der Gleitschirmentwicklung, feinsten Verarbeitung und einem auf schnelle Fluggeschwindigkeit ausgelegtem Profil ist die Electra auf dem Kitebuggy, aber auch beim Snowkiten ein ebenso edles wie begehrtes Zuggerät. Ein stabiles, für einen Hochleister möglichst gutmütiges Flugverhalten mit minimierten Quer- wie Lift-Kräften verleiht der Electra eine überragende Kontrollierbarkeit, was einen besonders effizienten Einsatz ermöglicht. Auch Aufsteiger finden sich schnell zurecht und schätzen die Stärken der Electra. Für mehr Power schlummert in den Bremsen ein enormes Kraftpotenzial, welches zu einem deutlich spürbaren Zuggewinn führt und in Kombination mit dem direkten Steuerverhalten zu einer regelrechten Zugkraftexplosion eingesetzt werden kann.





**von Piloten  
für Piloten**



**VOLTAGE SK75**



**DIE OPTIMALE  
FLUGLEINE!**

**ELECTRA**

**ELECTRA 3.2    ELECTRA 4.0    ELECTRA 5.0    ELECTRA 6.3    ELECTRA 8.0    ELECTRA 10.5    ELECTRA 13.0**

Spannweite, ausgelegt	3,8 m	4,4 m	5,0 m	5,7 m	6,6 m	7,7 m	8,5 m
Spannweite, projiziert	3,2 m	3,7 m	4,2 m	4,8 m	5,5 m	6,4 m	7,1 m
Fläche, ausgelegt	3,3 m <sup>2</sup>	4,0 m <sup>2</sup>	5,0 m <sup>2</sup>	6,3 m <sup>2</sup>	8,0 m <sup>2</sup>	10,5 m <sup>2</sup>	13,3 m <sup>2</sup>
Fläche, projiziert	2,9 m <sup>2</sup>	3,5 m <sup>2</sup>	4,4 m <sup>2</sup>	5,6 m <sup>2</sup>	7,1 m <sup>2</sup>	9,3 m <sup>2</sup>	11,8 m <sup>2</sup>
Tiefe	1,1 m	1,2 m	1,3 m	1,4 m	1,6 m	1,8 m	2,0 m
Aspect Ratio, ausgelegt	4,4	4,8	5,0	5,2	5,4	5,6	5,4
Aspect Ratio, projiziert	3,5	3,8	4,0	4,1	4,2	4,4	4,2
Profil	Naca 23012 mod.						
Anzahl Zellen	22	26	26	26	32	32	32
Windbereich	2 – 6 Bft.	2 – 6 Bft.	2 – 6 Bft.	2 – 5 Bft.	2 – 4 Bft.	1 – 3 Bft.	1 – 3 Bft.
Tuch	30D Ripstop Nylon mit silikonisierter Beschichtung						
empfohlene Leinen	Voltage 220/120 kg						

# TRACTION-KITE ZUBEHÖR

## TRAPEZ (Gesamtumfang max. 120 cm)

Ob beim Powerkiten aus dem Stand, sowie mit Board, Ski oder Buggy unterwegs: Um die Zugkräfte des Drachens über längere Zeit halten zu können, hilft das Trapez von Wolkenstürmer. Es passt sich ergonomisch an und bietet einen Trapezbügel mit Haken, von dem die Kräfte auf das Gesäß verteilt werden. Verstellbare Gurte zur Anpassung von Größe S bis XL sowie zusätzliche Beingurte halten das Trapez in optimaler Position.



## QUADBAR

Die Quadbar von Wolkenstürmer ist für die Steuerung von vierleinen Zugmatten konzipiert. Dabei werden die zwei einzelnen Handles ersetzt und die Steuerung von Hauptleinen und Bremsleinen optimal kombiniert. Die Handhabung wird, wie bei einem Depowerkite an Vierleiner matten, mit fixierter Waageeinstellung und separater Bremswaage simuliert. Für die Umrüstung brauchen lediglich die Flugschnüre von den Handles an die vier Befestigungspunkte der Quadbar umgeschlauft und der Chickenloop mit serienmäßiger Notauslösung an einem Trapez eingehängt zu werden.



## CROSS-OVER BAR

Die Cross-Over Technik erlaubt es Euch, Brems- und Hauptleinen einer vierleinenigen Lenkmatte mit fixer Waage, wie z.B. Spiderkites Mono oder Wolkenstürmers Striker an einer Bar zu versammeln. Der Clou dabei ist, dass ihr damit die Vorteile des Handlekitens nicht einbüßt: Die Bremsleinen werden beim Einlenken angezogen, so dass Kurven und Loops auch bei recht großen Drachen eng und kontrolliert geflogen werden können. Rückwärtsstarts sind ohne weiteres möglich, Backstall Safety ist mit und ohne Kite Killer machbar. Ein zusätzliches Harness benötigt ihr nicht.



## QUADHANDLES

Komplett gepolsterte Vierleinerhandles, 40 cm lang aus leichtem, belastbarem Aluminium, für den Einsatz am Trapez mit durchgehendem Tampen und unverwechselbarer Farbkodierung.



## HARNES LINE

Für den Einsatz der Kites mit Zweileinerbar, Trai-nerbar oder Crossoverbar am Trapez wird dieser Trapeztaampen mit beiden Aufnahmen mittig an der Bar befestigt.

# TRACTION-KITE ZUBEHÖR



## VOLTAGE

Optimale Flugleine für Vierleiner-Tractionkites mit 2x 220 kg (Hauptleinen)/ 2x120 kg (Bremsleinen) Bruchlast, zweifach vorgereckt, präzise abgelängt, beidseitig ummantelt und vernäht, farbig codierte Enden mit Längenangabe, geringer Schnurdurchmesser für weniger Windwiderstand, extrem reibungsarm und abriebfest versiegelt, sofort einsetzbar auf Winder lieferbar in den Längen: 12 m, 14 m, 16 m, 18 m, 20 m, 25 m.





## TÜCHER

**Schikarex:** 40 Denier Spinnakernylon, ca. 46 g/m<sup>2</sup>;  
Preiswertes Tuch, geeignet für  
Einleiner und Lenkdrachen

**Schikarex light:** 30 Denier  
Spinnakernylon, ca. 35 g/m<sup>2</sup>;  
hochwertiges Tuch, geeignet  
für leichte Drachen, insbeson-  
dere Matten

**Icarex:** 30 Denier Spinnaker-  
polyester, ca. 32 g/m<sup>2</sup>; hoch-  
wertiges Tuch, geeignet für  
Trickdrachen, Ultraleichte  
Einleiner und mehr.  
Besonders UV-beständig.

## ERSATZTEILE UND ZUBEHÖR

- Flugschlaufen
- Handgriffe
- Spulen
- Groundsticks
- GFK-Gestänge
- CFK-Gestänge
- Stoffe
- Karabiner
- Endkappen
- Seitenverbinder
- Klebeband
- etc.

findet ihr auch online unter [www.wolkenstuermer.de](http://www.wolkenstuermer.de)



# RACER

## Der Spaßdrachen.

Der klassisch geformte Spaßdrachen an zwei Leinen. Sein 15 m langer, farbiger Schwanz zeichnet alle Flugfiguren eindrucksvoll nach: einzeln oder als Gespann.



 <b>R2F</b> ready to fly	<b>RACER RAINBOW</b>	<b>RACER PIRAT</b>	<b>RACER DREIERGESPANN</b>
Spannweite	0,9 m	0,9 m	0,9 m
Höhe	0,9 m	0,9 m	0,9 m
Gerüst	4 mm GFK	4 mm GFK	4 mm GFK
Tuch	Schikarex	Schikarex	Schikarex
Windbereich	1,5 – 5 Bft.	1,5 – 5 Bft.	1,5 – 5 Bft.
Schnur mit	2 x 25 m, 25 kg	2 x 25 m, 25 kg	2 x 25 m, 50 kg

# STORMEATER

## Sommer, Sonne, Strand und Mehr.

Genau der richtige Drachen, wenn der Wind auffrischt und Wolken über den Himmel treibt. Durch seine neue robuste Fiberglaskonstruktion steckt er Wind und Wetter, aber auch so manche „Misshandlung“ durch seinen Piloten weg.

Dabei zieht er kräftig an den Leinen und reagiert folgsam auf Lenkbefehle. Wir empfehlen ihn Einsteigern, die es sportlich mögen.



# ROCKET

## Zum Abheben.

Der Einsteigerdrachen für alle, die es gern schnell mögen. Mit seinem auffälligen Design ist er ein echter Hingucker. Am Strand oder in der Großstadt auf der Abraumhalde. Aus hochwertigen Materialien, wie Kohlefaser und Nylon.

**R2F**  
ready to fly

### STORMEATER

### ROCKET

Spannweite	1,4 m	1,28 m
Höhe	0,6 m	0,55 m
Gerüst	6 mm GFK-Rohr	5 mm CFK-Rohr
Tuch	40 D Nylon	40 D Nylon
Windbereich	3 – 7 Bft.	2,5 – 6 Bft.
Zubehör	2 x 25 m, 45 kg Polyesterschnur an Handgelenkschlaufen	2 x 25 m, 50 kg Dyneema Schnüre an Handgelenkschlaufen